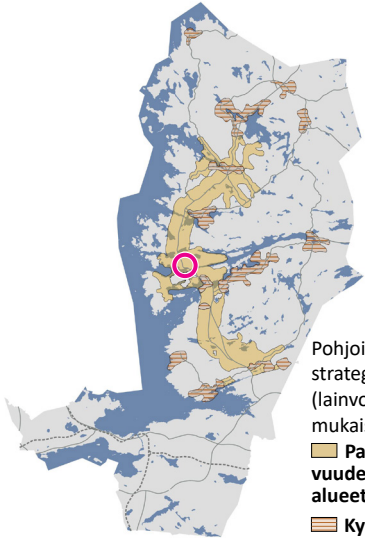


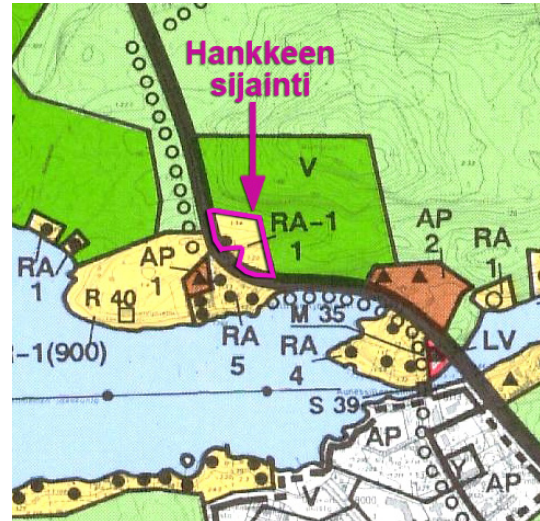
Kiinteistöt 837-708-1-20, 1-34, 1-417

Sijainti



Pohjois-Tampereen strategisen yleiskaavan (lainvoimainen 25.11.2022) mukaiset
 Palvelujen saavutettavuuden kannalta suotuisat alueet
 Kyläalueet

Ote ympäristöministeriön 28.2.1994 vahvistamasta Aitolahti-Teisko rantayleiskaavasta

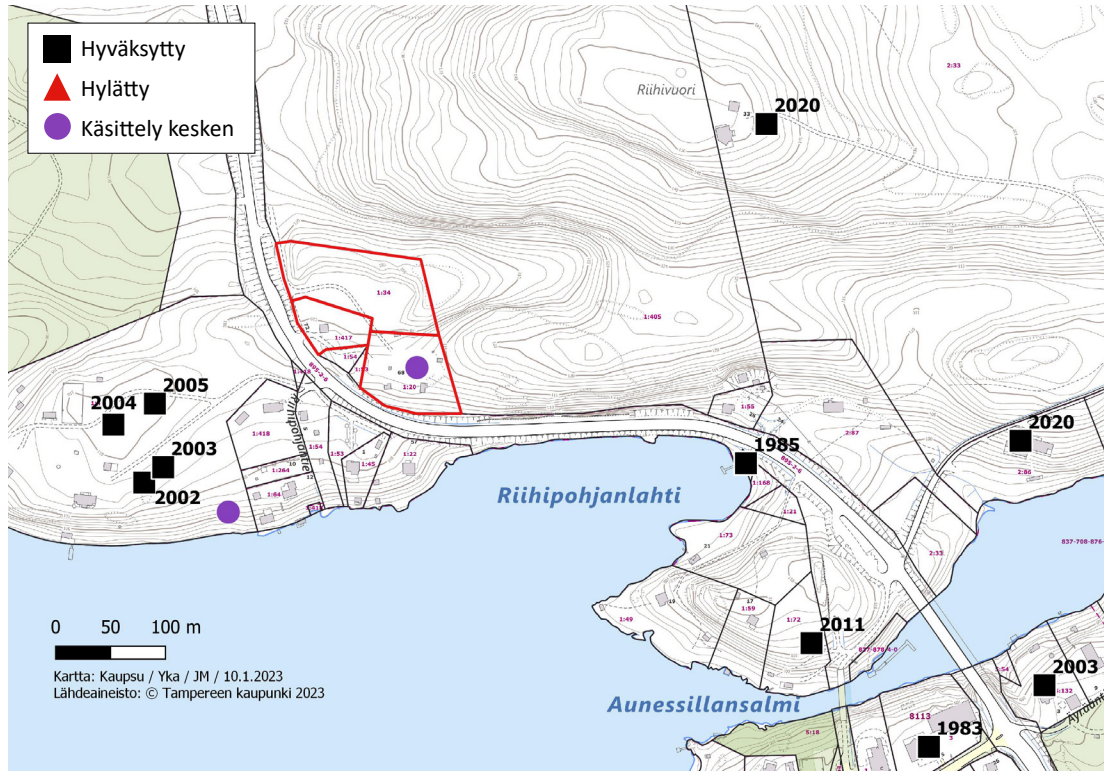


RA-1 LOMA-ASUNTOALUE

Alue on tarkoitettu yhteisrantaista loma-asutusta varten. Alueella on voimassa RA-alueelle annetut rakennuspaikan pinta-alaa, rakennusoikeuden määrää sekä puustoa ja muuta kasvillisuutta koskevat määräykset.

Numero RA-1-merkinnän alapuolella osoittaa alueen rakennuspaikkojen enimmäismäärän.

Ote poikkeuslupatilannekartasta



Hankkeen asemapiirros

